



NUOVI MODELLI

Inverter DC

Inverter



New Comfort

POMPA DI CALORE INVERTER MULTISPLIT

Dualsplit (9.000x2) - (9.000+12.000) Btu/h

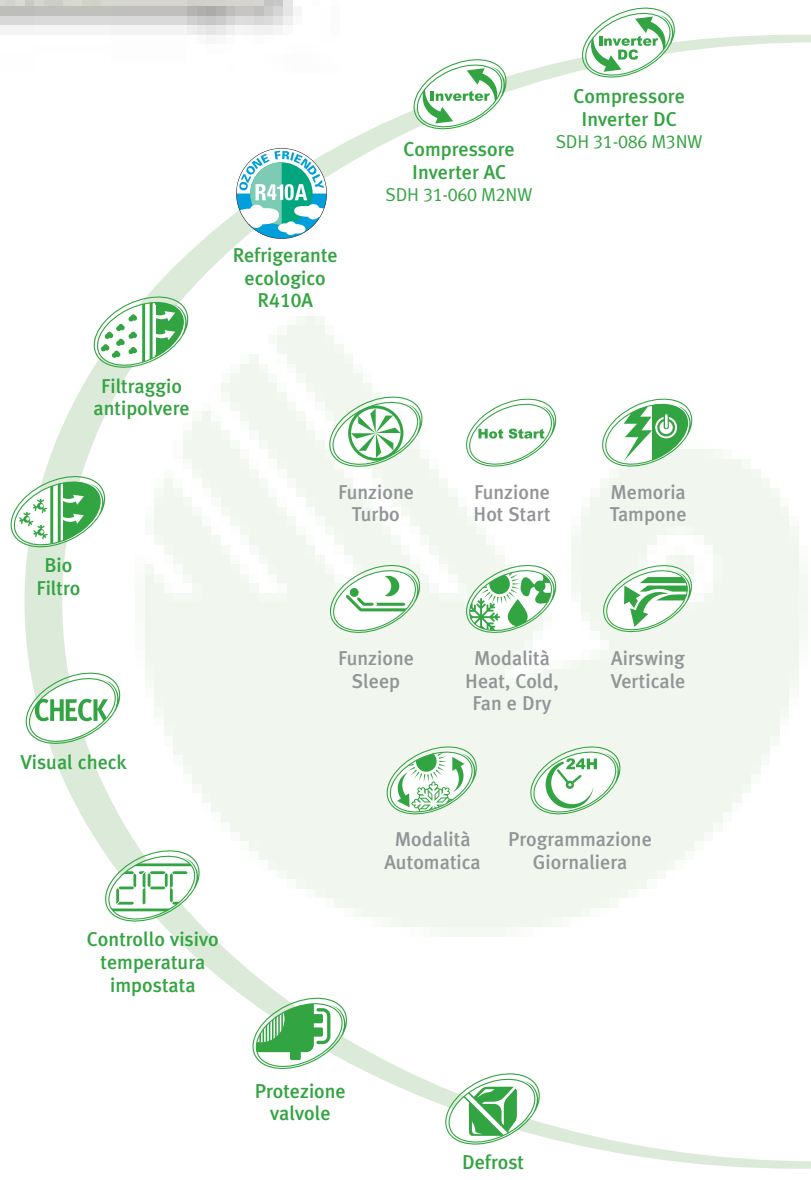
Il miglior rapporto qualità/prezzo

L'accurato design e le dimensioni compatte consentono a questi climatizzatori di integrarsi in qualsiasi ambiente e con qualsiasi stile di arredamento. Particolare cura è stata dedicata alla funzionalità e alla facilità di installazione.



Telecomando

- Design moderno
- Menù semplice ed immediato



Caratteristiche tecniche

MULTISPLIT POMPA DI CALORE INVERTER

		SDH 31-060 M2NW	SDH 31-086 M3NW
Unità Interna		31-025 MNHWI	31-026 MNHWI (2)
Unità Interna		31-035 MNHWI	31-036 MNHWI
Unità Esterna		31-060 M2NHWO	31-086 M3NHWO
Alimentazione	V/Ph/Hz	230/1/50	220-240/1/50
Capacità frigorifera	kW	2,80+3,58	2,20+2,20+2,93
	kW	6,38	7,33
	Btu/h	21.772	24.231
	Frig/h	5.487	6.106
Capacità frigorifera min-max	kW	2,30-7,50	2,69-9,30
Potenza assorbita	kW	2,33	2,28
Assorbimento	A	12,10	10,00
	EER	2,74	3,21
Etichettatura energetica	Classe	D	A
Consumo annuo	kW/h	1.165	1.140
Potenza termica	kW	3,13+3,93	2,70+2,70+3,60
	kW	7,06	9,00
	Btu/h	24.092	30.715
	Kcal/h	6.072	7.740
Potenza termica min-max	kW	2,20-8,40	2,06-10,5
Potenza assorbita	kW	2,13	2,37
Assorbimento	A	11,10	9,86
	COP	3,31	3,80
Etichettatura energetica	Classe	C	A
Potenza assorbita max	kW	3,30	2,80
Assorbimento massimo	A	16,80	17,00
Unità Interna			
Portata d'aria (UI 1)	m³/h	350/330/300	360/450/500
Portata d'aria (UI 2)	m³/h	400/350/330	360/450/500
Portata d'aria (UI 3)	m³/h		360/450/500
Comando remoto		Infrarossi	
Livello sonoro (UI 1; 2; 3)	dB(A)	46/53/58; 46/53/58	46/53/58; 46/53/58; 46/53/58
Pressione sonora (UI 1; 2; 3)	dB(A)	33/40/45; 33/40/45	33/40/45; 33/40/45; 33/40/45
Pressione sonora velocità min (UI 1; 2; 3)	dB(A)	33; 33	33; 33; 33
Dimensioni AxLxP (UI 1)	mm	270x790x180	270x790x180
Dimensioni AxLxP (UI 2)	mm	270x790x180	270x790x180
Dimensioni AxLxP (UI 3)			270x790x180
Peso (UI 1; 2; 3)	Kg	9; 9	11; 11; 11
Unità Esterna			
Portata d'aria	m³/h	2.700	3.200
Livello sonoro	dB(A)	65	65
Pressione sonora	dB(A)	52	55
Refrigerante		R410A	
Carica refrigerante	g	1.600	3.000
Tipo di compressore		Rotativo - Inverter AC	Rotativo - Inverter DC
Sistema di espansione		Capillare	
Protezione componenti elettronici		Termica interna ed esterna al compressore, protezioni elettroniche generali	
Dimensioni AxLxP	mm	605x850x295	850x960x408
Peso	Kg	51	74
Diametro tubi liquido-gas (UI 1)	Pollici	1/4-3/8	1/4-3/8
Diametro tubi liquido-gas (UI 2)	Pollici	1/4-1/2	1/4-3/8
Diametro tubi liquido-gas (UI 3)			1/4-1/2*
Lunghezza massima tubi L1/L2/L3	m	10	50
Altezza massima UI sotto UE	m	5	10
Altezza massima UE sotto UI	m	5	10
Carica refrigerante standard fino	m	5	5
Carica addizionale per metro	g	50	20

* Adattatore 3/8 - 1/2



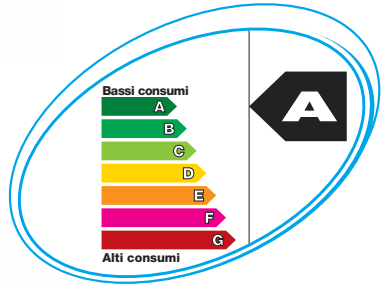
Prezzi e Codici

	Descrizione	Codice	N° unità	Singola unità	Totale €
SDH 31-060 M2NW	31-060 M2NHWO	0010000463	1	1.896,00	3.103,00
	31-025 MNHWI	0010000465	1	590,00	
	31-035 MNHWI	0010000466	1	617,00	
SDH 31-086 M3NW (In consegna da Settembre 2007)	31-086 M2NHWO	0010005039	1	2.820,00	4.580,00
	31-026 MNHWI	0010005233	2	580,00	
	31-036 MNHWI	0010005234	1	600,00	



NUOVI MODELLI

Inverter DC



New Comfort

POMPA DI CALORE INVERTER

9.000 - 12.000 - 18.000 Btu/h

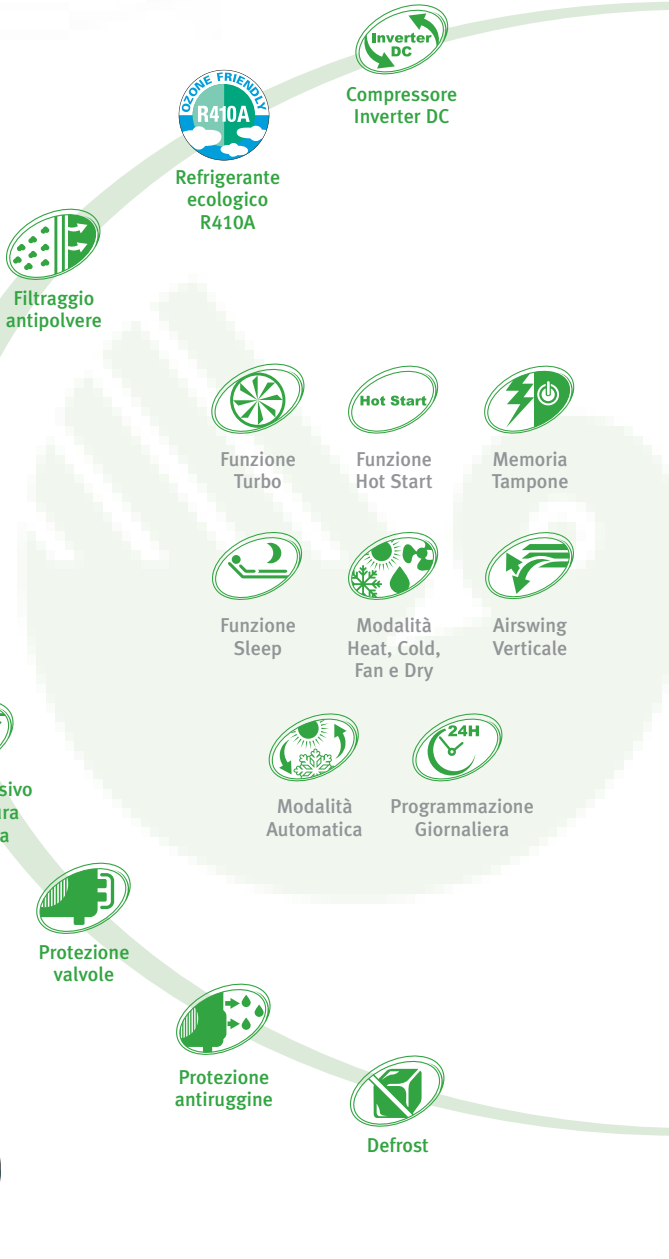
Il miglior rapporto qualità/prezzo

L'accurato design e le dimensioni compatte consentono a questi climatizzatori di integrarsi in qualsiasi ambiente e con qualsiasi stile di arredamento. Particolare cura è stata dedicata alla funzionalità e alla facilità di installazione.



Telecomando

- Design moderno
- Menù semplice ed immediato



Caratteristiche tecniche

MONOSPLIT POMPA DI CALORE INVERTER

		SDHE 31-026 NW NEW	SDHE 31-036 NW NEW	SDHE 31-050 NW NEW
Unità Interna		31-026 NHWI	31-036NHWI	31-050NHWI
Unità Esterna		31-026 NHWO	31-036 NHWO	31-050NHWO
Alimentazione	V.Ph/Hz	220-240/1/50		
Capacità frigorifera	kW	2,75	3,81	5,53
	Btu/h	9.385	12.989	18.871
	Frig/h	2.365	3.273	4.755
Capacità frigorifera min-max	kW	1,70-3,80	1,70-4,20	2,08-5,92
Potenza assorbita	kW	0,75 (0,50-1,31)	1,05 (0,50-1,63)	1,50 (0,56-2,19)
Assorbimento	A	3,40	4,79	7,10
	EER	3,68	3,62	3,69
Etichettatura energetica	Classe	A	A	A
Consumo annuo	kW/h	373	525	749
Potenza termica	kW	3,19	4,13	5,98
	Btu/h	10.887	14.078	20.422
	Kcal/h	2.743	3.548	5.146
Potenza termica min-max	kW	1,70-3,80 (0,50-1,26)	1,70-5,00 (0,50-1,74)	1,92-6,13 (0,50-2,17)
Potenza assorbita	kW	0,80	1,15	1,64
Assorbimento	A	3,50	5,43	7,47
	COP	3,99	3,59	3,65
Etichettatura energetica	Classe	A	B	A
Potenza assorbita max	kW	1,45	1,74	2,17
Assorbimento massimo	A	7,20	11,4	18,00
Unità Interna				
Portata d'aria	m³/h	250/400/570	250/400/570	600/850/1.000
Comando remoto		Infrarossi		
Livello sonoro	dB(A)	46/53/58	46/53/58	48/55/60
Pressione sonora	dB(A)	33/40/45	33/40/45	35/42/46
Pressione sonora velocità min	dB(A)	33	33	35
Dimensioni AxLxP	mm	270x790x180	270x790x180	325x1.070x230
Peso	Kg	12	10,50	14,00
Unità Esterna				
Portata d'aria	m³/h	1.900	2.500	2.800
Livello sonoro	dB(A)	64	64	65
Pressione sonora	dB(A)	51	51	52
Refrigerante		R410A		
Carica refrigerante	g	1.100	1.230	1.450
Tipo di compressore		Rotativo - Inverter DC		
Sistema di espansione		Capillare		
Protezione componenti elettronici		Termica interna ed esterna al compressore, protezioni elettroniche generali		
Dimensioni AxLxP	mm	540x795x255	540x795x255	605x850x295
Peso	Kg	33	40	45
Diametro tubi liquido-gas	Pollici	1/4-3/8	1/4-3/8	1/4-1/2
Lunghezza massima tubi	m	20	25	25
Altezza massima UI sotto UE	m	10	15	15
Altezza massima UE sotto UI	m	10	15	15
Carica refrigerante standard fino	m	5	5	5
Carica addizionale per metro	g	30	30	50

Prezzi e Codici



	Descrizione	Codice	N° unità	Singola unità	Totale €
SDH 31-026 NW	31-026 NHWO	0010005239	1	855,00	1.422,00
	31-026 NHWI	0010005240	1	567,00	
SDH 31-036 NW	31-036 NHWO	0010005231	1	948,00	1.577,00
	31-036 NHWI	0010005232	1	629,00	
SDH 31-050 NW - (In consegna da Maggio 2007)	31-050 NHWO	0010005032	1	1.311,00	2.223,00
	31-050 NHWI	0010005033	1	912,00	



NUOVI MODELLI



New Comfort

POMPA DI CALORE ON-OFF MULTISPLIT

Dualsplit (9.000x2) - (9.000+12.000) Btu/h

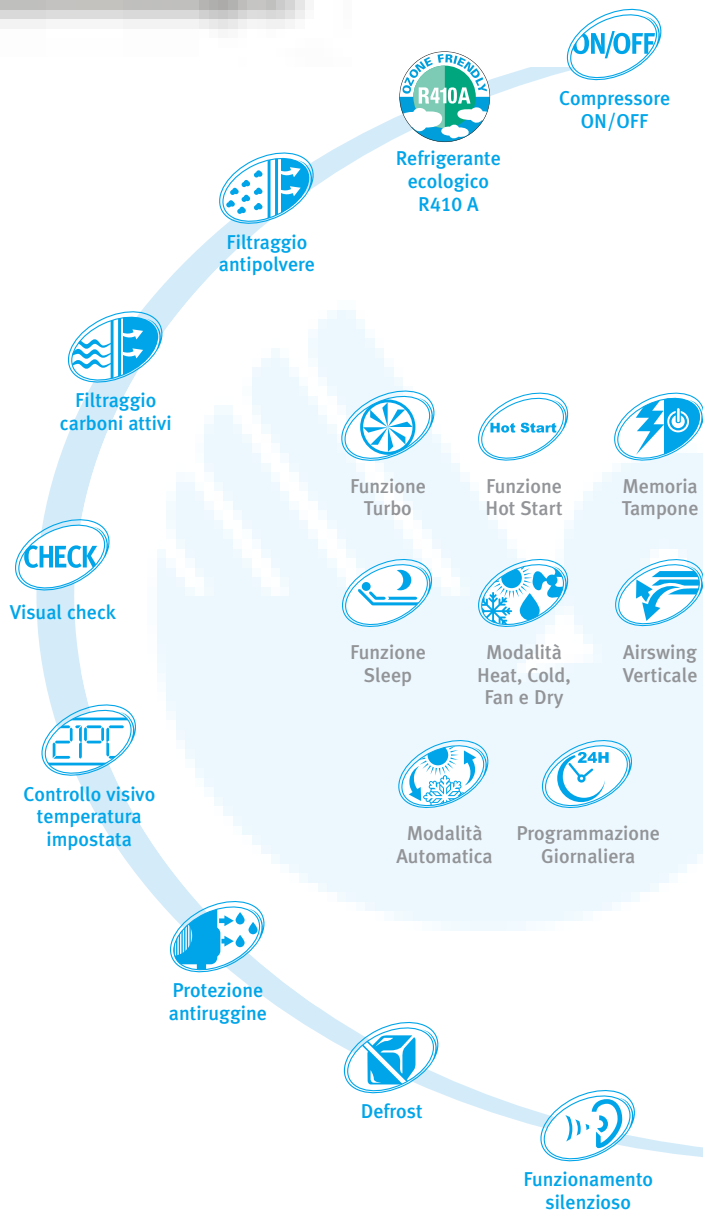
Il miglior rapporto qualità/prezzo

L'accurato design e le dimensioni compatte consentono a questi climatizzatori di integrarsi in qualsiasi ambiente e con qualsiasi stile di arredamento. Particolare cura è stata dedicata alla funzionalità e alla facilità di installazione.



Telecomando

- Design moderno
- Menù semplice ed immediato



Caratteristiche tecniche

MULTISPLIT POMPA DI CALORE ON-OFF

		SDH 31-050 M2W NEW	SDH 31-060 M2W NEW
Unità Interna		31-025 MHWI	31-035 MHWI
Unità Interna		31-025 MHWI	31-025 MHWI
Unità Esterna		31-050 M2WO	31-060 M2WO
Alimentazione	V/Ph/Hz	230/1/50	
Capacità frigorifera	kW	5,72 (2,86-2,86)	6,38 (2,86-3,52)
	Btu/h	19.521	21.774
	Frig/h	4.919	5.487
Potenza assorbita	kW	1,90	2,12
Assorbimento	A	8,60	9,60
	EER	3,01	3,01
Etichettatura energetica	Classe	B	B
Consumo annuo	kW/h	951	1.058
Potenza termica	kW	5,94 (2,97-2,97)	6,71 (2,97-3,74)
	Btu/h	20.272	22.900
	Kcal/h	5.108	5.771
Potenza assorbita	kW	1,92	2,14
Assorbimento	A	8,80	9,70
	COP	3,09	3,14
Etichettatura energetica	Classe	D	D
Potenza assorbita max	kW	2,40	2,62
Assorbimento max	A	13,10	14,10
Unità Interna			
Portata d'aria (UI 1)	m³/h	550/500/450	550/500/450
Portata d'aria (UI 2)	m³/h	550/500/450	670/600/530
Comando remoto		Infrarossi	
Livello sonoro (UI 1; 2)	dB(A)	46/53/58; 46/53/58	46/53/58; 46/53/58
Pressione sonora (UI 1; 2)	dB(A)	33/40/45; 33/40/45	33/40/45; 33/40/45
Pressione sonora velocità min (UI 1; 2)	dB(A)	33; 33	33; 33
Dimensioni AxLxP (UI 1)	mm	270x790x180	270x790x180
Dimensioni AxLxP (UI 2)	mm	270x790x180	270x790x180
Peso (UI 1; 2)	Kg	12; 12	12; 12
Unità Esterna			
Portata d'aria	m³/h	2.300	2.300
Livello sonoro	dB(A)	65	65
Pressione sonora	dB(A)	52	52
Refrigerante		R410A	
Carica refrigerante	g	1.100+1.100	1.000+1.200
Tipo di compressore		Rotativo	
Sistema di espansione		Capillare	
Protezione componenti elettronici		Termica interna ed esterna al compressore, protezioni elettroniche generali	
Dimensioni AxLxP	mm	644x994x430	644x994x430
Peso	Kg	58	64
Diametro tubi liquido-gas (UI 1)	Pollici	1/4-3/8	1/4-3/8
Diametro tubi liquido-gas (UI 2)	Pollici	1/4-3/8	1/4-1/2
Lunghezza massima tubi L1+L2	m	40 (L ≤ 20 m)	40 (L ≤ 20 m)
Altezza massima UI sotto UE	m	10	10
Altezza massima UE sotto UI	m	10	10
Carica refrigerante standard fino	m	5; 5	5; 5
Carica addizionale per metro	g	30; 30	30; 35

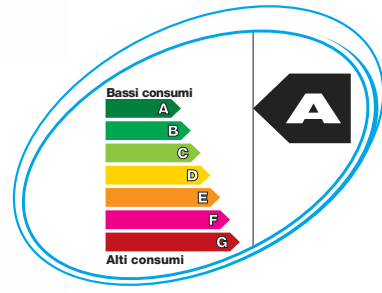


Prezzi e Codici

	Descrizione	Codice	N° unità	Singola unità	Totale €
SDH 31-050 M2W	31-050 M2HWO	0010005048	1	1.355,00	2.237,00
	31-025 MHWI	0010005050	2	441,00	
SDH 31-060 M2W	31-060 M2HWO	0010005049	1	1.418,00	2.332,00
	31-025 MHWI	0010005050	1	441,00	
	31-035 MHWI	0010005051	1	473,00	



NUOVI MODELLI



New Comfort

POMPA DI CALORE ON-OFF

**7.000 - 9.000 - 12.000
18.000 - 24.000 Btu/h**

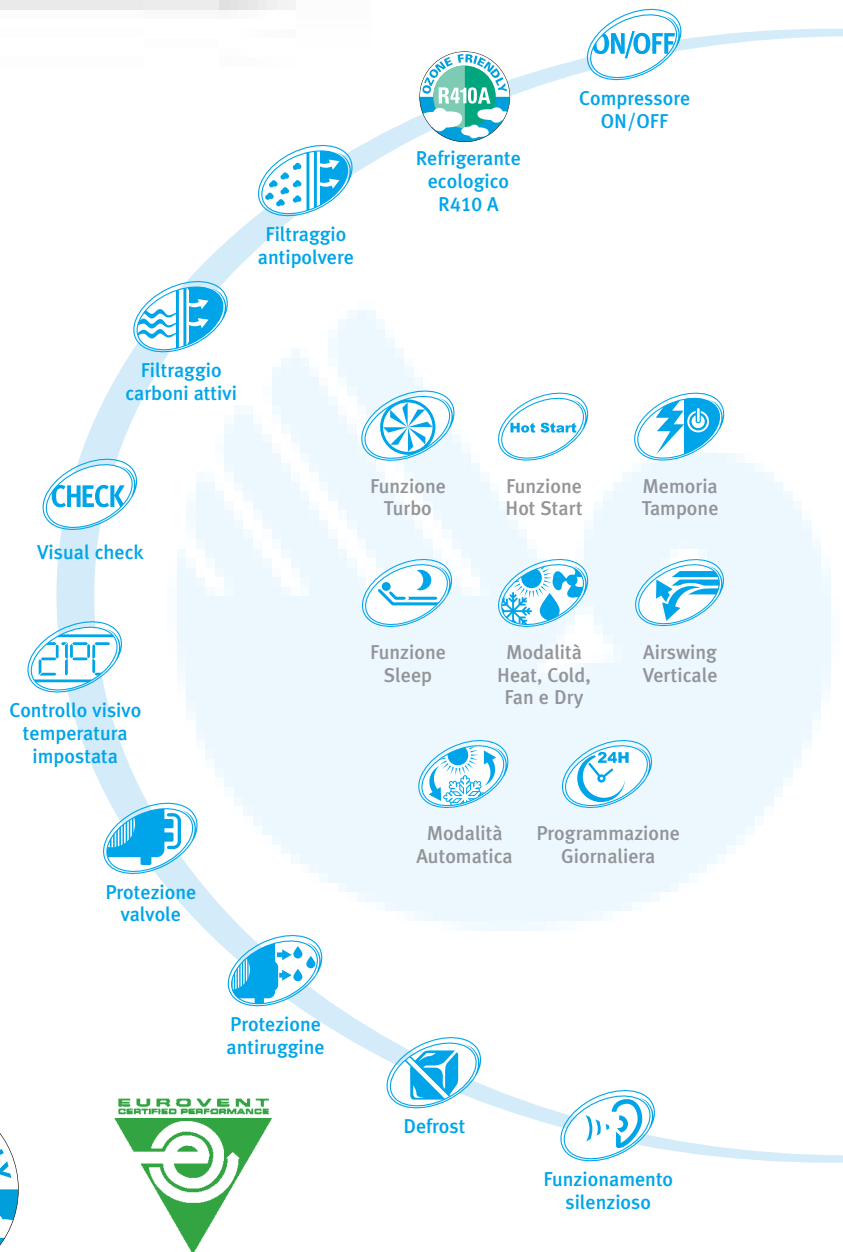
Il miglior rapporto qualità/prezzo

L'accurato design e le dimensioni compatte consentono a questi climatizzatori di integrarsi in qualsiasi ambiente e con qualsiasi stile di arredamento. Particolare cura è stata dedicata alla funzionalità e alla facilità di installazione.



Telecomando

- Design moderno
- Menù semplice ed immediato



Nuova classificazione EUROVENT modelli
SDH31-020W - SDH31-025W - SDH31-035W

Caratteristiche tecniche

MONOSPLIT POMPA DI CALORE ON-OFF

		SDH 31-020 W	SDH 31-025 W	SDH 31-036 W NEW	SDH 31-050 W NEW	SDH 31-065 W NEW
Unità Interna		31-020 HWI	31-025 HWI	31-036 HWI	31-050 HWI	31-060 HWI
Unità Esterna		31-020 HWO	31-025 HWO	31-036 HWO	31-050 HWO	31-065 HWO
Alimentazione	V.Ph/Hz	230/1/50				
Capacità frigorifera	kW	2,20	2,60	3,36	5,20	7,66
	Btu/h	7.508	8.872	11.467	17.758	26.143
	Frig/h	1.892	2.236	2.890	4.475	6.588
Potenza assorbita	kW	0,65	0,77	0,95	1,61	2,38
Assorbimento	A	2,80	3,30	4,10	7,27	10,84
Etichettatura energetica	EER	3,38	3,38	3,54	3,23	3,22
	Classe	A	A	A	A	A
Consumo annuo	kW/h	325	385	475	806	1.190
Potenza termica	kW	2,31	2,73	3,36	5,59	7,75
	Btu/h	7.884	9.317	11.467	19.078	26.451
	Kcal/h	1.987	2.348	2.890	4.808	6.666
Potenza assorbita	kW	0,66	0,80	0,88	1,63	2,37
Assorbimento	A	2,90	3,50	3,90	7,44	10,84
Etichettatura energetica	COP	3,50	3,41	3,82	3,42	3,27
	Classe	B	B	A	B	C
Potenza assorbita max	kW	0,80	1,10	1,30	2,30	3,60
Assorbimento massimo	A	4,20	6,00	7,00	12,30	19,50
Unità Interna						
Portata d'aria	m³/h	450/370/340	560/500/470	560/500/470	750/700/670	1.100/900/750
Comando remoto		Infrarossi				
Livello sonoro	dB(A)	46/53/58	46/53/58	46/53/58	48/55/60	48/55/60
Pressione sonora	dB(A)	33/40/45	33/40/45	33/40/45	35/42/46	35/42/46
Pressione sonora velocità min	dB(A)	33	33	33	35	35
Dimensioni A x L x P	mm	270x790x180	270x790x180	270x790x180	270x930x180	325x1.070x230
Peso	Kg	10	10	12	16	18
Unità Esterna						
Portata d'aria	m³/h	1.800	2.000	2.000	2.100	2.800
Livello sonoro	dB(A)	61	61	64	65	66
Pressione sonora	dB(A)	48	48	51	52	53
Refrigerante		R410A				
Carica refrigerante	g	750	1.050	1.100	1.500	2.100
Tipo di compressore		Rotativo				
Sistema di espansione		Capillare				
Protezione componenti elettronici		Termica interna ed esterna al compressore, protezioni elettroniche generali				
Dimensioni A x L x P	mm	500x700x255	535x795x255	535x795x255	535x795x255	700x870x310
Peso	Kg	30	33	40	40	58
Diametro tubi liquido-gas	Pollici	1/4-3/8	1/4-3/8	1/4-3/8	1/4-1/2	3/8-5/8
Lunghezza massima tubi	m	20	20	20	25	25
Altezza massima UI sotto UE	m	10	10	10	15	15
Altezza massima UE sotto UI	m	10	10	10	15	15
Carica refrigerante standard fino	m	5	5	5	5	5
Carica addizionale per metro	g	50	50	50	40	60

31-020 HWI
31-025 HWI
31-035 HWI

30-050 HWI
30-070 HWI



Prezzi e Codici

	Descrizione	Codice	N° unità	Singola unità	Totale €
SDH 31-020 W	31-020 HWO	0010000447	1	523,00	872,00
	31-020 HWI	0010000450	1	349,00	
SDH 31-025 W	31-025 HWO	0010005241	1	575,00	958,00
	31-025 HWI	0010005242	1	383,00	
SDH 31-036 W - (In consegna da Giugno 2007)	31-036 HWO	0010005243	1	648,00	1.081,00
	31-036 HWI	0010005244	1	433,00	
SDH 31-050 W - (In consegna da Maggio 2007)	31-050 HWO	0010005042	1	1.088,00	1.554,00
	31-050 HWI	0010005044	1	466,00	
SDH 31-065 W - (In consegna da Maggio 2007)	31-065 HWO	0010005043	1	1.395,00	1.995,00
	31-060 HWI	0010005045	1	600,00	